

TEMA: Samfunnsdelen for Sigdal kommune 2022-2035

Hva er «samfunnsdelen»?

Kommuneplanens samfunnsdel er kommunens viktigste verktøy for å kunne planlegge for framtida. Den skal si noe om hvilken utvikling man ønsker for kommunen og hva som må gjøres for å få dette til. FNs bærekraftsmål skal legges til grunn i alt planarbeid i kommunene - også i vår samfunnsdel. Du kan lese mer om bærekraft og bærekraftsmålene i teksten under. Du er invitert til å være med å påvirke kommuneplanen og utviklingen av Sigdal framover.



Sigdal mot 2035

1. Grensen for hva natur, klima og planeten tåler:

Innen 2035 er hensynet til naturen og lokalsamfunnets tålegrense grunnleggende for all samfunnsutvikling i Sigdal.

2. God livskvalitet og like muligheter:

Innen 2035 lever alle mennesker i Sigdal verdige og meningsfulle liv. Vi har trygge arbeidsplasser og tilgang til relevant utdanning lokalt og i våre nærområder. Kommunen kjennetegnes av gode og varierte bo-områder med levende møteplasser i fjell og bygd.

3. Grønn og rettferdig verdiskaping:

Innen 2035 er Sigdal en nyskapende, konkurransedyktig og mangfoldig nærings- og reiselivskommune som deltar aktivt i det grønne skiftet. Vi har attraktive private og offentlige arbeidsplasser, vi samarbeider i velfungerende markeder og med ledende forsknings- og kompetansemiljøer og har høy sysselsetting.

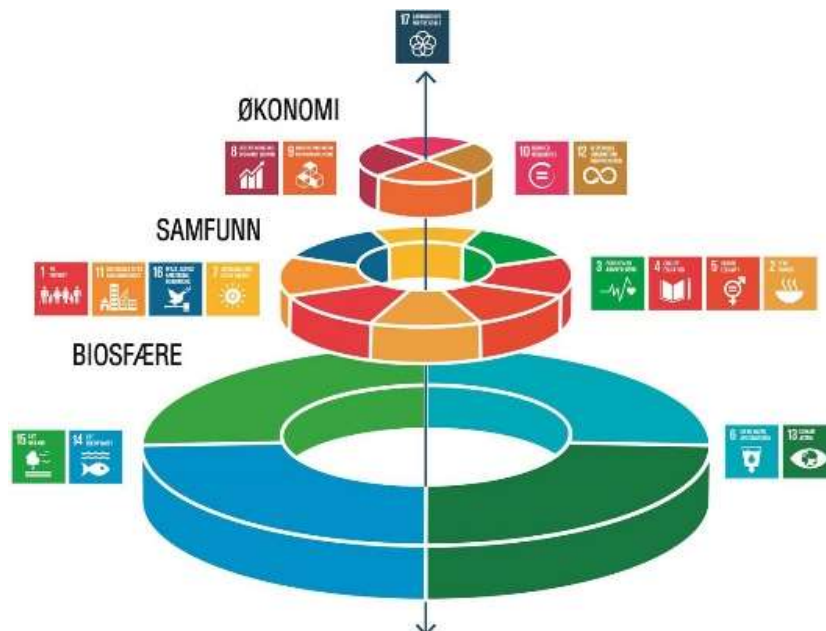
4. Omstilling og tillit:

Innen 2035 er Sigdal et sterkt og trygt samfunn, som kan møte både kjente og uforutsette utfordringer og endringer.

5. Sammen skaper vi Sigdal:

Innen 2035 har vi sterk kultur for samarbeid og kunnskapsdeling. Vi har sterke og forpliktende partnerskap hvor offentlige aktører, næringsliv, frivillighet, forskning og enkeltmennesker deltar. Samarbeidet foregår på tvers av næringer og interesseorganisasjoner.





Hvorfor har vi bærekraftsmål?

FNs 17 **bærekraftsmål** er verdens felles arbeidsplan for å utrydde fattigdom, bekjempe ulikhet og stoppe klimaendringene innen 2030. Det er særlig fokus på at utsatte og sårbare grupper i samfunnet skal få det bedre.

Hva er bærekraft?

Begrepet bærekraftig sier noe om at man skal se at tiltakene eller planene skal være bra for oss alle over tid; både for oss i samfunnet, for miljøet og for økonomien.

Bærekraftig utvikling defineres som «utvikling som imøtekommer behovene til dagens generasjon uten å redusere mulighetene for kommende generasjoner til å dekke sine behov.»



Medvirkning/ innbyggerinvolvering:

Innbyggerinvolvering handler om å gi innbyggere/fritidsbeboere mulighet og innflytelse til å påvirke tjenester og utvikling som angår dem.

Målet med innbyggermedvirkning er at alle deltar aktivt i den videre utviklinga av Sigdalssamfunnet. Innspilla vil danne grunnlag til samfunnsdelen og vil direkte og indirekte påvirke utforminga av denne.

Temaer

Man kan velge blant disse temaene som er aktuelle i forhold til å peke retning for bærekraftig utvikling av Sigdal:

- Engasjerte og fornøyde barn og unge
- Engasjerte og fornøyde eldre
- Flere barnefamilier
- Levende sentrum
- Godt å bo
- Natur, kultur og friluftsliv
- Næringsliv og arbeidsplasser
- Klima/ grønn utvikling
- Samarbeid for å oppnå gode resultater



På temakortene under er det viktig å få fram hva som er viktig for deg, og hvordan dette kan gjøres for at framtida i Sigdal blir bra.

Det er også laget et eget temakort som skal fokusere på de viktigste utfordringene Sigdal bør prioritere framover:

- Hva er det viktigst å prioritere i Sigdal mot 2035? Hvorfor og hvordan?

Du inviteres også til å bli med i arbeidet med å lage en ny visjon for Sigdal:

- Hva er en god visjon for Sigdal? Hva vil vi identifiseres med/hvilken retning skal vi utvikle oss i og strekke oss mot?



Opplysninger om deg/dere som har svart

Skal følge med temakort(ene) du/dere svarer på.

Det er ønskelig å ha noen opplysninger om de som har gitt tilbakemeldingene (ikke hvem):

Av de som svarte var ___6___ kvinner og ___0___ menn, i alderen fra ___40___ til ___66___ år.

For fastboende:

Hvor i kommunen bor du (Nerstad, Prestfoss, Nedre Eggedal, Eggedal, mv)?	Hvor jobber du?/ Evt hvor går du på skole?
Nerstad	Skole
Prestfoss	Selvstendig
Prestfoss	Kommunen
Båsheim	Kommunen
Båsheim	Pensjonist
Prestfoss	Kommunen

For fritidsbeboere:

Hvor er fritidsboligen?	Hvor er hjemstedet ditt?

TEMAKORT – Sigdal innen 2035

Om ønskelig kan dette skjemaet/temakortet brukes som tilbakemelding på dine/deres innspill til samfunnsdelen.

SVAR PÅ ETT ELLER FLERE SPØRSMÅL:

Engasjerte og fornøyde barn og unge

Tenk dere året 2035; hva er gjort for at barn og unge har det bra i Sigdal: Hvilke tilbud, hvilke bygg/hvor og hva gjør at barn og unge foretrekker Sigdal framfor andre steder?

Evt. støttende spørsmål.

- Hvordan blir Sigdal en kommune med god (folke)helse for alle og en kommune der innbyggerne og fritidsbeboerne kan leve gode og meningsfulle liv?
- Hvordan blir Sigdal en framtidsretta og god kommune å bo i, vokse opp i, gå på skole i og ha fritidsbolig i?
- Hvordan blir Sigdal en kommune som fremmer likestilling og utjevner ulikheter i levekår?

Sånn vil vi ha det:

Sånn vil vi gjøre det:

SVAR PÅ ETT ELLER FLERE SPØRSMÅL:

Engasjerte og fornøyde eldre

Tenk dere året 2035; hva er gjort for at eldre har det bra i Sigdal. Vi har et aldersvennlig samfunn: Hvilke tilbud, hvilke bygg (hvor og hva) gjør at eldre lever gode og meningsfulle liv hele livet i Sigdal?

WHO definerer aldersvennlige samfunn med et samfunn hvor vi: Anerkjenner mangfoldet blant eldre, Fremmer inkludering av eldre, verdsetter Eldres bidrag i samfunnet, respekterer Eldres beslutninger, forventer og responderer på aldersrelaterte behov og preferanser

Evt. støttende spørsmål.

- Hvordan blir Sigdal en kommune med god (folke)helse for alle og en kommune der innbyggerne og fritidsbeboere kan leve gode og meningsfulle liv, hele livet?
- Hvordan ønsker du å ivareta selvstendigheten din og å kunne bo hjemme hele livet?
- Hvordan blir Sigdal en framtidsretta og god kommune å bo i, ha fritidsbolig i og bli eldre i?
- Hva er et aldersvennlig lokalsamfunn for deg?
- Hvordan kan du som eldre innbygger eller fritidsbeboer delta aktivt i lokalmiljøet og påvirke dette?
- Hva er viktige møteplasser

Sånn vil vi ha det:

Sånn vil vi gjøre det:

TEMAKORT – Sigdal innen 2035

Om ønskelig kan dette skjemaet/temakortet brukes som tilbakemelding på dine/deres innspill til samfunnsdelen.

SVAR PÅ ETT ELLER FLERE SPØRSMÅL:

Flere barnefamilier

Tenk dere året 2035; hva er gjort for å tiltrekke seg barnefamilier til Sigdal: Hvilke tilbud, hvilke bygg (hvor og hva) gjør at barnefamilier trekker til Sigdal?

Evt støttende spørsmål.

- Hvordan blir Sigdal en framtidsretta og god kommune å bo i, vokse opp i, gå på skole i og ha fritidsbolig i?
- Hvordan blir Sigdal en kommune med flere arbeidsplasser og muligheter for gode liv og arbeidsgivere som søker til Sigdal for å etablere seg her?
- Hvordan forsterke hele kommunes attraktivitet og tiltrekningskraft?
- Hva er viktigst for deg: bosted, attraktivt sentrum, jobb, fritidsaktiviteter, osv?
- Hva gjør kommunen attraktiv for barnefamilier?

Sånn vil vi ha det:

Sånn vil vi gjøre det:

TEMAKORT – Sigdal innen 2035

Om ønskelig kan dette skjemaet/temakortet brukes som tilbakemelding på dine/deres innspill til samfunnsdelen.

SVAR PÅ ETT ELLER FLERE SPØRSMÅL:

Levende sentrum

Tenk dere året 2035; sentrum yrer av liv, næringslivet har gode dager og vi har gode treffsteder man søker til, fra alle aldersgrupper. Hva har skjedd og hva er gjort for å oppnå endringen? Hvorfor bruker dere sentrum mer? Vær konkret.

Evt. støttende spørsmål.

- Hvordan blir Sigdal en framtidsetra og god kommune å bo i, vokse opp i, gå på skole i, ha fritidsbolig i og bli eldre i?
- Hvordan blir Sigdal en kommune med framtidsetra arbeidsplasser og muligheter for gode liv og arbeidsgivere som søker til Sigdal for å etablere seg her?
- Hvordan forsterke hele kommunes attraktivitet og tiltrekningskraft?
- Hvor er Sigdal sentrum?
- Hva kjennetegner Nerstad, Prestfoss, Nedre Eggedal og Eggedal i 2035?
- Hva er viktige møteplasser for ungdom/ hva er viktige aktiviteter knyttet til sentrum?
- Hvilke tiltak vil gjøre sentrum attraktive?

Sånn vil vi ha det:

Sånn vil vi gjøre det:

TEMAKORT – Sigdal innen 2035

Om ønskelig kan dette skjemaet/temakortet brukes som tilbakemelding på dine/deres innspill til samfunnsdelen.

SVAR PÅ ETT ELLER FLERE SPØRSMÅL:

Godt å bo

Tenk dere året 2035; innbyggere/ fritidsbeboere i alle aldre trives godt i nærmiljøet der de bor og nye innbyggere og fritidsbeboere har valgt å flytte til/være i Sigdal fordi bolig- og fritidsområdene er attraktive. Hva har skjedd og hva er gjort for å oppnå endringen? Hva har utbyggere gjort for å skape attraktive boligfelt? Vær konkret.

Evt. støttende spørsmål.

- Hvordan blir Sigdal en framtidretta og god kommune å bo i, vokse opp i, gå på skole i og bli eldre i og ha fritidsbolig i?
- Hvordan blir Sigdal en kommune med framtidretta arbeidsplasser og muligheter for gode liv og arbeidsgivere som søker til Sigdal for å etablere seg her?
- Hvordan forsterke hele kommunes attraktivitet og tiltrekningskraft?
- Hva er viktigst: bosted, attraktivt sentrum, jobb, fritidsaktiviteter osv.?
- Hva kjennetegner gode bomiljøer?

Sånn vil vi ha det:

Nytt boligfelt på Nerstad

Gang og sykkelvei gjennom hele bygda

Boligfelt på Lindlykåsen/ sagtomta og i Prestfoss

Ulike botilbud i ulike prisklasser.

Gangveier til viktige steder i Prestfoss – Sagtomta

Gode lekeplasser i sentrum

Attraktive steder å lade og handle

Bru over til museumstomta

Godt nok nett til alle

Turistinformasjon i Prestfoss

Torv foran Spar med benker – møteplass – blomster

Frivillighetssentral med kafe, second hand,

Biblioteket skal ligge i sentrum

Næringsklynger

Sigdal aktiv er en ledende aktør i Sør-Øst Norge på aktivitetpakker

Nasjonalt senter for skog står ferdig i Eggedal sentrum – flerbruk

Gode overnatting og spisesteder – senter ved Lauvlia

Utleieboliger

Godt samarbeidsklima mellom politikere og administrasjon

Sånn vil vi gjøre det:

Politikere må tørre å prioritere

Handicap parkering utenfor Outlet butikken i Prestfoss– all annen parkering lengre vekk



TEMAKORT – Sigdal innen 2035

Om ønskelig kan dette skjemaet/temakortet brukes som tilbakemelding på dine/deres innspill til samfunnsdelen.

SVAR PÅ ETT ELLER FLERE SPØRSMÅL:

Natur, kultur og friluftsliv

Tenk dere året 2035; innbyggere/ fritidsbeboere i alle aldre trives godt i nærmiljøet der de bor. Nye innbyggere og fritidsbeboere har valgt å flytte til/ være i Sigdal fordi naturområdene og kulturopplevelsene er attraktive og til dels unike. Friluftslivet i Sigdal er kjent for sine gode opplevelser. Grunneierne/forvalterne av naturområdene og kulturområdene er stolte av det de har, og det de har fått til. Hva har skjedd og hva er gjort for å oppnå endringen? Hva har grunneierne/forvalterne gjort for å skape attraktive områder for alle? Vær konkret.

Evt. støttende spørsmål.

- Hvordan blir Sigdal en framtidretta og god kommune å:
 - drive fritidsaktiviteter i,
 - drive med friluftsliv i
 - nyte natur eller kulturopplevelser i
- Hvordan vil du bruke naturressursene (fjellet, skogen, vannene mv)?
- Hvordan ser landbruket og skogbruket ut? (hvordan drives det?)
- Hvordan er det jobba med tilgjengelighet for alle aldersgrupper og funksjonsnivåer?
- Hvordan forsterke hele kommunes attraktivitet og tiltrekningskraft?
- Hvordan sikre en levende bygd?

Sånn vil vi ha det:

De samarbeider godt i hele bygda og har et felles mål

Kommunens rolle er å heie på

Kommunene må i sin helet fremstå som et godt vertskap.

Sånn vil vi gjøre det:

Være en tilrettelegger

TEMAKORT – Sigdal innen 2035

Om ønskelig kan dette skjemaet/temakortet brukes som tilbakemelding på dine/deres innspill til samfunnsdelen.

SVAR PÅ ETT ELLER FLERE SPØRSMÅL:

Næringsliv og arbeidsplasser

Tenk dere året 2035; næringslivet i Sigdal er attraktivt utover kommunegrensene og folk velger å jobbe i eller fra Sigdal. Innovativt næringsliv velger seg Sigdal som hovedbase eller som en av sine viktige baser. Hva har skjedd og hva er gjort for å oppnå endringen? Hva er gjort for å skape attraktive næringsområder? Vær konkret.

Evt. støttende spørsmål.

- Hva er framtidsretta arbeidsplasser?
- Hvilke områder og næringer?
- Hva skal til for å få nyskapende næringsliv?
- Hvordan oppnå framtidsretta vekst og lønnsomhet i de tradisjonelle og nye næringene?
- Hvordan få fram «grønnere» næringer, lokale konsepter? Hvordan tiltrekke seg dette?
- Hvordan blir Sigdal en kommune med framtidsretta arbeidsplasser (både innen jordbruk og andre næringer) og muligheter for gode liv og arbeidsgivere som søker til Sigdal for å etablere seg her?
- Hvordan forsterke hele kommunes attraktivitet og tiltrekningskraft?
- Hvordan utvikle reiselivet? Hvordan utvikle Sigdal til å bli en reiselivskommune?
- Hvordan utvikle jordbruket?
- Hva gjør ditt nærmiljø mer attraktivt?

Sånn vil vi ha det:

Sånn vil vi gjøre det:

TEMAKORT – Sigdal innen 2035

Om ønskelig kan dette skjemaet/temakortet brukes som tilbakemelding på dine/deres innspill til samfunnsdelen.

SVAR PÅ ETT ELLER FLERE SPØRSMÅL:

Samarbeid for å oppnå gode resultater

Tenk dere året 2035; det unike samarbeidet mellom innbygger, fritidsbeboer, næringsliv, landbruk og skogbruksnæringa, frivilligheten og kommunen er kjent utover kommunegrensa. Det er lett å få til ting i Sigdal. Veien fra ide til virkelighet er kort og samtidig har det vært medvirkning slik at alle føler at de er tatt med i prosessen. Hva har skjedd og hva er gjort for å oppnå endringen? Hvem samarbeider om hva? Hva er gjort for å få gode samarbeid? Vær konkret.

Evt. støttende spørsmål.

- I 2035 har vi sterk kultur for samarbeid og kunnskapsdeling. Hva betyr det for deg?
- Hvem samarbeider og deler kunnskap/erfaringer?
- Hvilke samarbeid får nye ting til å skje?
- Hvem burde samarbeide mer for å oppnå forbedring?
- Hvordan blir Sigdal en kommune med flere arbeidsplasser og muligheter for gode liv og arbeidsgivere som søker til Sigdal for å etablere seg her?
- Hvordan forsterke hele kommunes attraktivitet og tiltrekningskraft?

Sånn vil vi ha det:

Vi tror ikke på folkemøter med bare eldre folk. De yngre må engasjeres i høyere grad.

Sånn vil vi gjøre det:

Ungdomsråd og bruke de møteplasser som fins allerede der de unge foreldrene allerede er tilstede.

Bruke digitale medier for å ha møter(teams)

TEMAKORT – Sigdal innen 2035

Om ønskelig kan dette skjemaet/temakortet brukes som tilbakemelding på dine/deres innspill til samfunnsdelen.

Vi ønsker din betraktning:

Hva er det viktigst å prioritere i Sigdal fram mot 2035?

List opp/beskriv:

Sigdal har en barneskole og ett oppvekstsenter i 2035

Hvorfor?

Det er pedagogisk riktig, bedre fagmiljø bra for elever med større klasser

Hvordan?

Politiske avgjørelser

TEMAKORT – VISJON for Sigdal kommune

Om ønskelig kan dette skjemaet brukes som tilbakemelding på dine/deres innspill til ny visjon for Sigdal kommune.

Vi ønsker ditt innspill:

Sigdal kommune ønsker å invitere alle til å bidra inn i arbeidet med å lage en ny visjon for Sigdal. Visjonen til Sigdal er i dag: «I Sigdal kan du skape no' sjøl»
Beskriver den godt nok hva Sigdal ønsker å identifisere seg med og strekke seg etter?

Definisjon visjon:

«En visjon er et bilde av den framtida vi søker å skape.»

Visjonen bør derfor være en klar, motiverende melding som gir et inspirerende (mål)bilde av framtida. Visjonen skal være noe vi ønsker å forbindes med, noe å strekke seg etter og det skal ha betydning for alle som bor, jobber og har fritidsbolig i Sigdal:

Den skal med andre ord være:

- Utviklende og sette retning
- Samlende
- Oppnåelig, samtidig som den skal være noe å virkelig strekke seg etter

Eksempler på visjoner fra kommunene rundt oss:

Krødsherad: «Vertskap i verdensklasse»

Flesberg: «En godbit av Norge – porten til Numedal»

Øvre Eiker: «Sammen skaper vi et livskraftig Øvre Eiker»

Modum: «Vi strekker oss lenger»

Flå: «Først i Hallingdal»

Ringerike: «Ringerike skal være det mest spennende vekstområdet på Østlandet»

Kongsberg: «TEKNOLOGIBYEN KONGSBERG – Vekst gjennom kunnskap og kultur»

Dagens visjon beholdes:

Begrunnelse:

Forslag til ny visjon:

Begrunnelsen din til forslaget:

Skriv inn navnene deres under begrunnelsen dersom vi kan publisere navnene i forbindelse med prosessen. Det er også mulig å være anonym.