



Stortingsvalget 2009

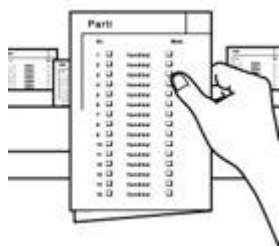
Slik stemmer du på forhånd i tiden 10.08 – 11.09.09

1. Ta den stemmeseddelen du vil bruke

For valg av representanter til stortinget fra Nord-Trøndelag stiller følgende parti liste:

- Det Norske Arbeiderparti
- Senterpartiet
- Fremskrittspartiet
- Høyre
- Sosialistisk Venstreparti
- Kristelig Folkeparti
- Venstre
- Miljøpartiet De Grønne
- Rødt
- Kystpartiet
- Demokratene
- Kristent Samlingsparti

Dersom du er manntallsført i en kommune utenfor Nord-Trøndelag må du bruke en hvit seddel hvor du krysser av i rubrikken foran det parti du ønsker å stemme på.

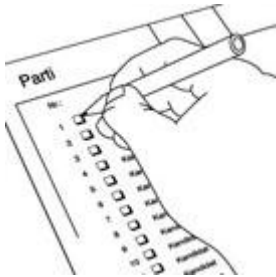


2. Gjør eventuelle endringer på stemmeseddelen

(Ikke vær redd for å endre på stemmeseddelen! Den blir ikke forkastet selv om du gjør feil)

a. Endre rekkefølgen på kandidatene:

Sett et nytt nummer i ruten til venstre for navnet til kandidaten(e) slik at du markerer hvordan du vil at rekkefølgen på kandidatene skal være



b. Stryke kandidater:

Sett et merke (kryss, hake eller lignende) i ruten til høyre for navnet til kandidatene du vil stryke



3. Stemmeseddelkonvolutten/omslagskonvolutten

Når du eventuelt har foretatt de ønskede rettinger legges seddelen ned i den utleverte stemmeseddelkonvolutten. Stemmeseddelkonvolutten legges så av forhåndsstemmemottakeren ned i omslagskonvolutten sammen med det ferdige utfylte valgkortet. Omslagskonvolutten legges så deretter på forseglet urne.