

BRANNINSTRUKS OG INFORMASJONER OM RØMNINGSVEIER SOM ALLE VED SKOLEN SKAL KJENNE TIL OPPDATERT PR. 03.09.08

VED BRANN/BRANNALARM PÅ SKOLEN GJELDER FØLGENDE INSTRUKS:

- BRANN VARSLES BRANNVESENET PÅ 110 OG FORSØKES SLUKKES
- **ALLE FORLATER BYGGET ETTER FØLGENDE PLAN:**

2. 3. 4. ETASJE GML. BYGG (ROM 201 - 403) FORLATER BYGGET OVER TERRASSEN (HOVED –ELLER RØMNINGTRAPP), NED HJØRNETRAPPEN TIL BAKGÅRD OG UT OVER LØKKEVEIEN TIL SAMLINGSPLASSEN PÅ ANDRE SIDEN AV *LØKKEV./HANSTEENSGT.*

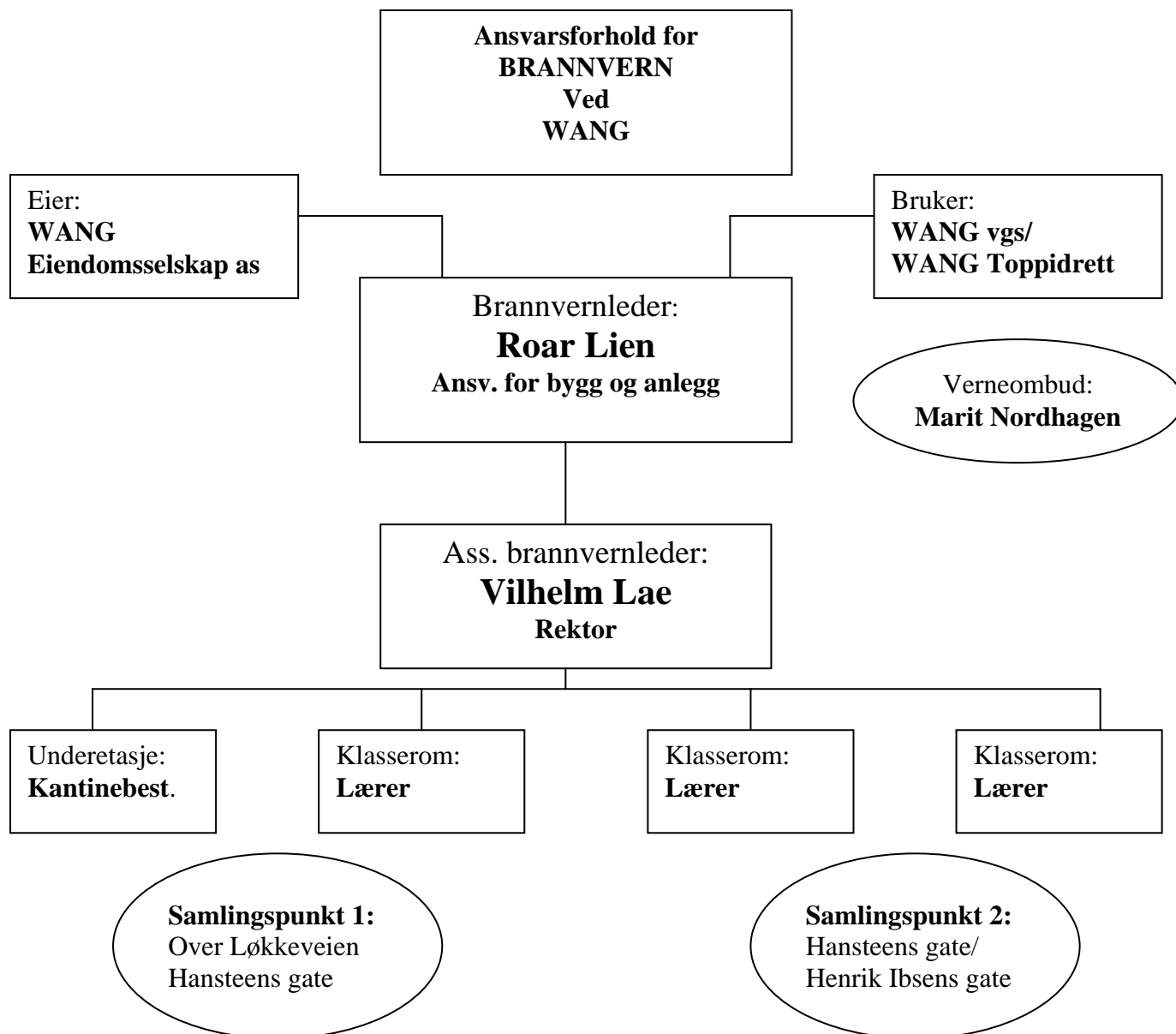
2. ETASJE NYBYGG (ROM 205/206) GÅR OPP PÅ NY TERRASSE OG GÅR NED HJØRNETRAPPEN TIL BAKGÅRD OG SAMLINGSPUNKT.

1.ETASJE (ROM 101 -109) GÅR UT HOVEDINNGANGEN TIL SAMLINGSPLASSEN HJØRNET *HANSTEENSGT./H. IBSENS GATE.*

UNDERETASJEN (U01 – U04 + KANTINE) GÅR UT DØRENE TIL BAKGÅRDEN OG OVER *LØKKEVEIEN* TIL SAMLINGSPLASSEN PÅ ANDRE SIDEN AV *LØKKEVEIEN.*

I NYBYGGET KAN OGSÅ RØMNINGSDØRENE (ROM U03, 106, 205) BRUKES DA DISSE ÅPNER SEG VED BRANNALARM.

- LÆREREN FORLATER KLASSEROMMET SIST OG SIKRER AT ALLE HAR FORLATT DETTE.
- DØRER OG VINDUER LUKKES
- VED RØMNING BRUKES HOVEDKORRIDORENE OG NØDRØMNINGSVEIER DER DET ER NØDVENDIG



ORGANISERING VED BRANNVERN

Informasjon til elever og ansatte blir gitt på følgende måte ved skolestart:

- I utdelt skoleinfo
- Gjennomgang av denne 1. skoledag
- Brannøvelser
- For personalet gjennom møtevirksomhet

Rutiner:

- Ved alarm går alle tilstedeværende ut av bygget i henhold til planer og branninstruks (se egen)
- Brannvernleder organiserer og har øverste ansvar
- Hver lærer passer på at alle klasserom og andre rom er tomme
- Kantineansvarlig har ansvar for underetasje
- Brannvernleder sikrer at huset er tomt og at alle trekker til samlepostene

